

Les cartes mentales

Cela vient d'où ?

- La méthode a été mise au point par **un spécialiste des neurosciences**, Tony Buzan qui cherchait à **optimiser nos possibilités cérébrales** en particulier notre mémoire.

Comment ?

- En stimulant les deux parties du cerveau (la gauche qui traite le langage et la logique ainsi que la droite qui s'occupe des images et de la créativité).
- Il faut remarquer que dans un cours traditionnel reporté sur un cahier avec titre, sous titre etc ... l'apprentissage de la leçon ne fera appel qu'à la partie gauche du cerveau.

C'est quoi ?

**Un moyen de dessiner
l'information en associant texte et
image, un moyen de mettre en
relation visuelle les idées avec des
flèches des arborescences,...**

**C'est un moyen d'avoir une vue
d'ensemble sur nos connaissances.**

Un nouveau concept...

- **Tony Buzan a développé de nombreux concepts novateurs dans les domaines de la mémorisation, de l'apprentissage, de l'organisation de ses idées, de la prise de recul etc...**

Quelques titres de ses livres:

- **Une tête bien faite**
- **Booster sa mémoire**
- **Dessine-moi l'intelligence**
- **Tout sur la mémoire**
- **La lecture rapide**
- **Use both side of your brain.**
- **Muscler son cerveau avec le mind mapping**
- **Le Mind Mapping au service du manager**

Un premier exemple

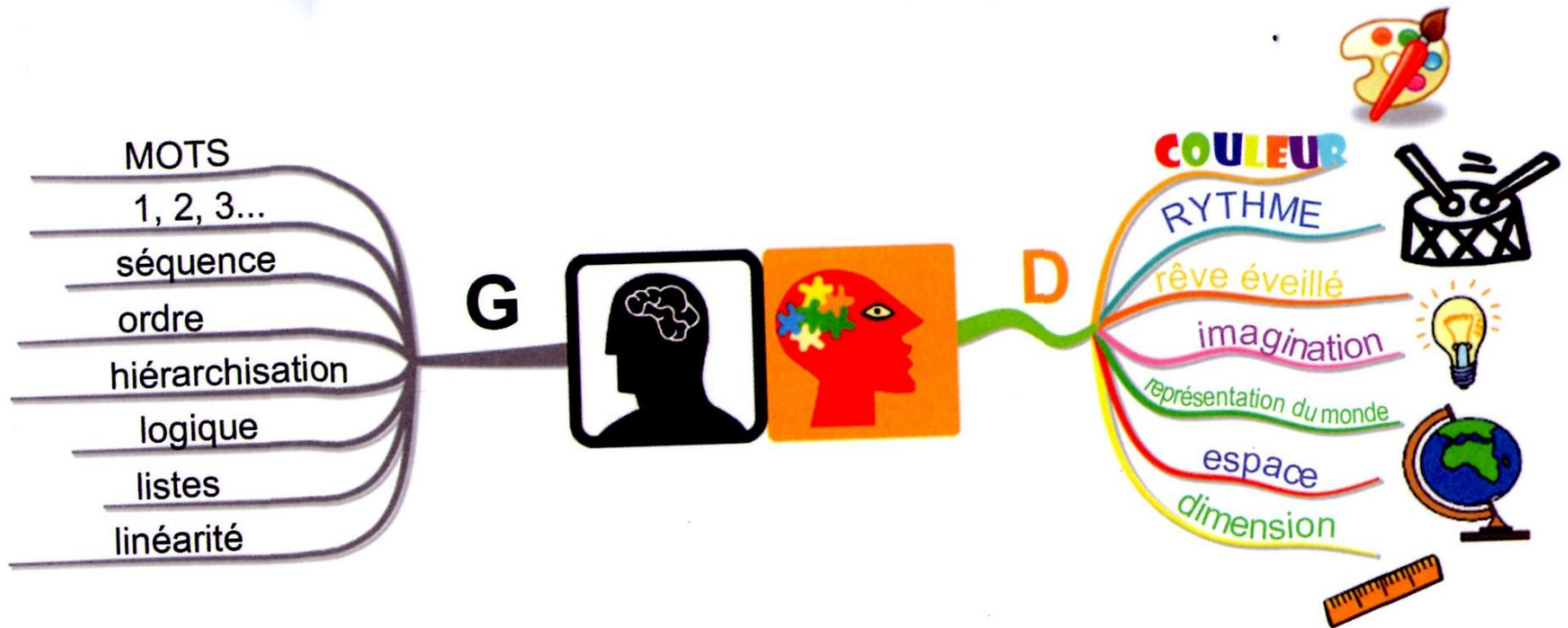
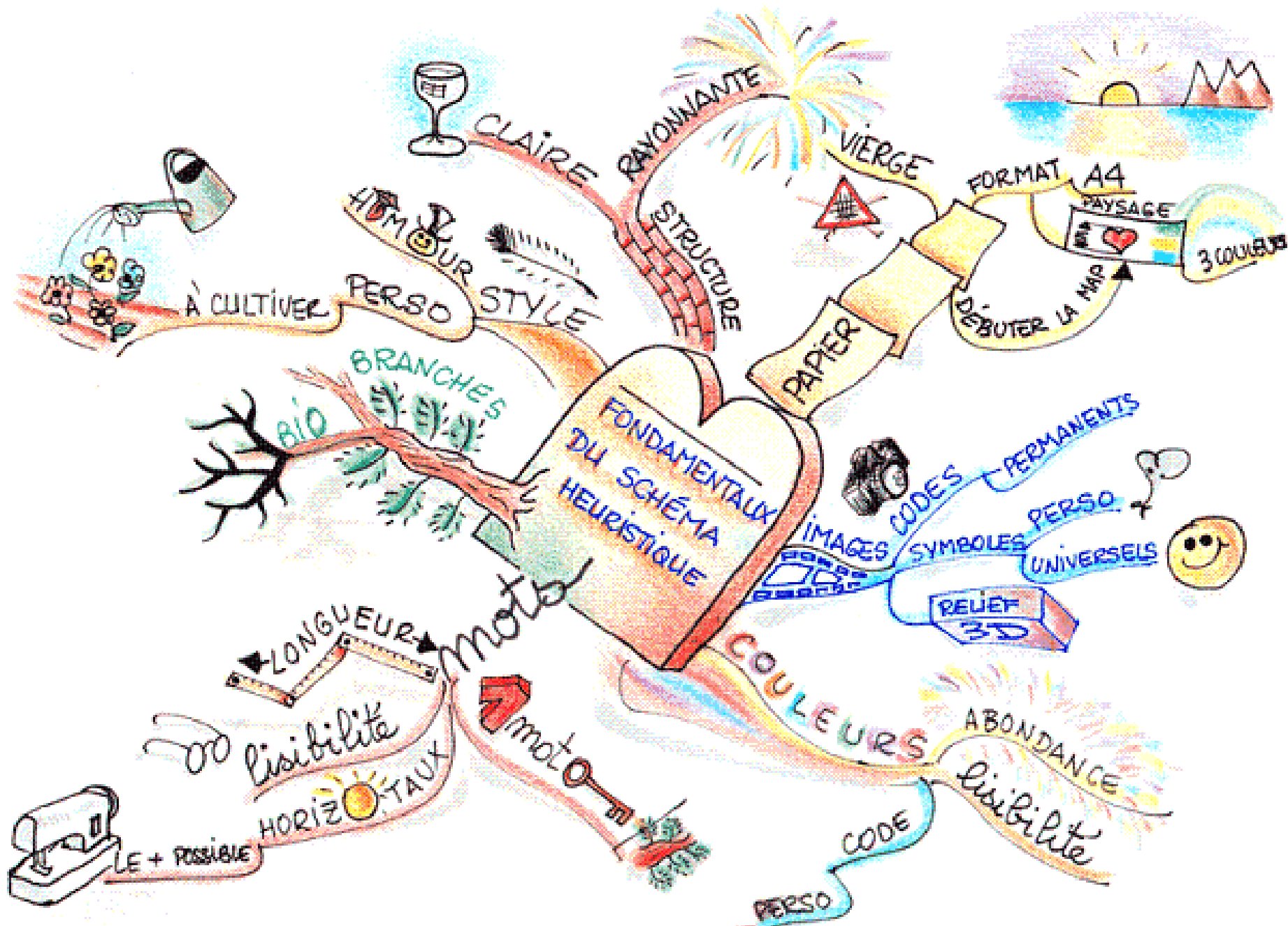


Illustration 2.1 Mind map résumant les activités propres à chaque hémisphère.

Texte et image, un moyen de mettre en relation visuelle les idées avec des flèches des arborescences... c'est un moyen d'avoir une vue d'ensemble sur nos connaissances.

Une méthode...

- Au **centre le concept central** (carte heuristique, carte mentale et mind map signifie la même chose)
- Ajouter intuitivement des **branches principales** et des **branches secondaires** (branches groupes ou domaines) en variant les couleurs et la taille des caractères. l'élève y place ensuite intuitivement les mots-clés liés.
- Trouver des **symboles simples** pour illustrer les mots.

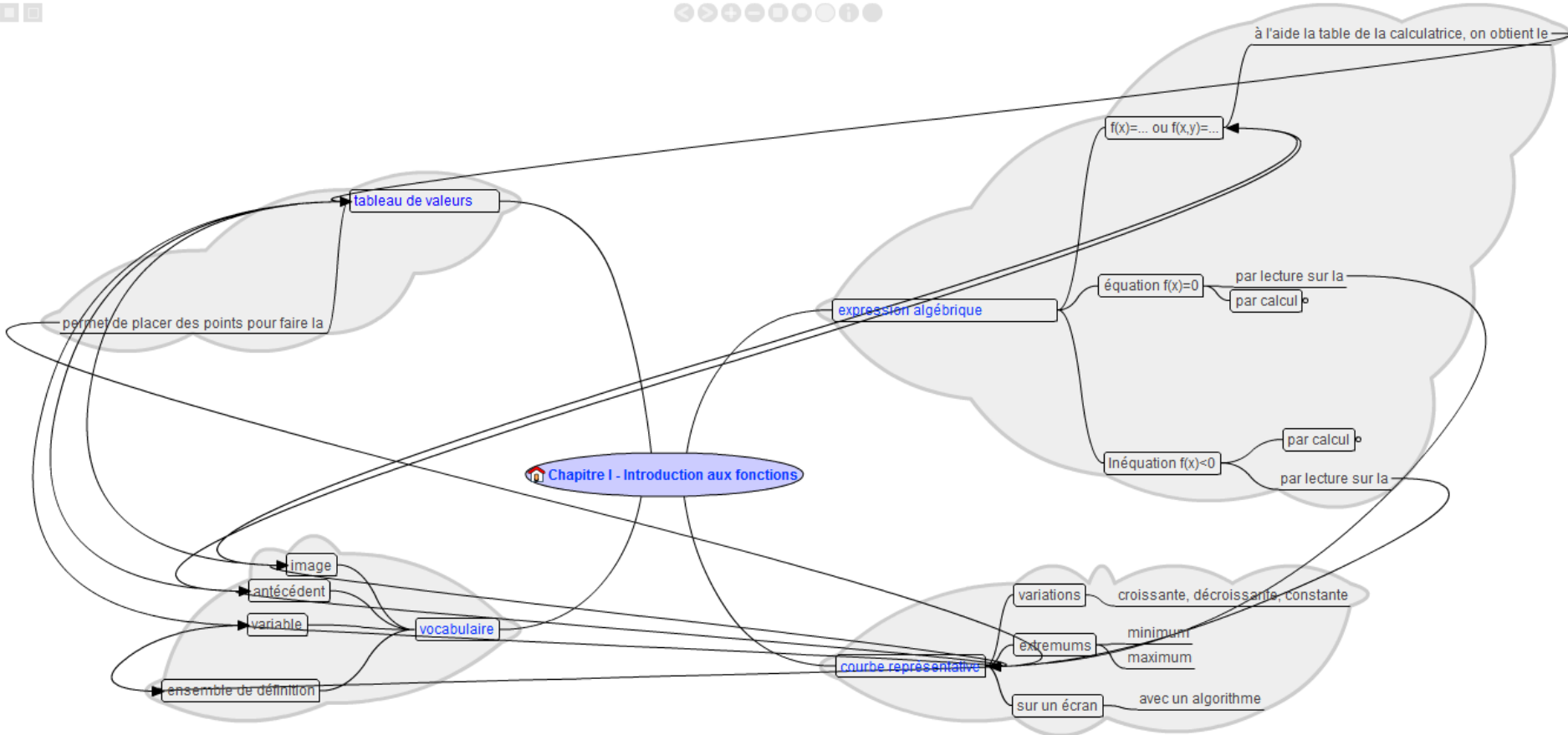


Ma première carte mentale...sur le chapitre 1 en mathématiques

Ton concept de mathématique au centre



Chapitre I - Introduction aux fonctions



permet de placer des points pour faire la

à l'aide la table de la calculatrice, on obtient le

$f(x)=...$ ou $f(x,y)=...$

équation $f(x)=0$

par lecture sur la

par calcul

Inéquation $f(x)<0$

par calcul

par lecture sur la

variations

croissante, décroissante, constante

extremums

minimum

maximum

sur un écran

avec un algorithme

image

antécédent

variable

vocabulaire

ensemble de définition

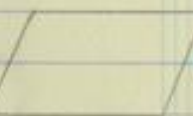
courbe représentative

$$d \cap P = \{I\}$$



d et P
sont
sécantes

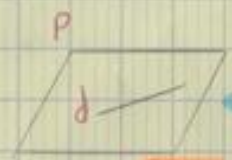
$$d \cap P = \emptyset$$



d // P

droites
et plans

positions
dans
l'espace



d ⊂ P

$$d \cap P$$

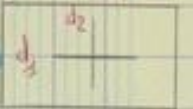
E C A U

$$d_1 \cap d_2 = \{O\}$$

droits

coplanaires

1



2

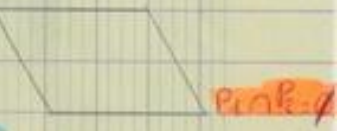


$$d_1 \cap d_2 = \emptyset$$

non
coplanaires

plans

parallèles



$$P_1 \cap P_2 = \emptyset$$

5/6 du 1er



$$P_1 \cap P_2 = \{d\}$$

sécantes



Positions dans l'espace

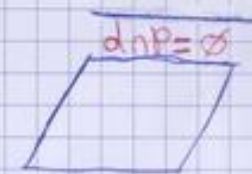
droites et plans

des P
sont sécantes



$d \cap P = \{2\}$

$d // P$



$d \subset P$



$d \cap P = \{d\}$

non coplanaires



droites

coplanaires

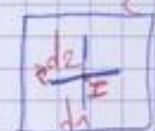
dans le même plan

2



1

sécantes
 $d_1 \cap d_2 = \{I\}$



plans

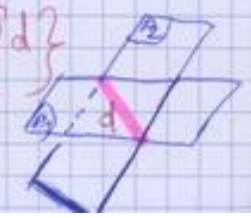
parallèles



lignes du toit

sécantes

$P_1 \cap P_2 = \{d\}$



Synthèse:

Pourquoi la carte mentale est efficace ?

- La carte mentale met en valeur les idées différentes et permet d'articuler ces idées entre elles, ce qui n'est pas possible avec le linéaire, le texte de cours
- La carte mentale favorise la concentration, la compréhension et la mémorisation. En effet, on peut la lire de façon globale (en comparant les branches) ou de façon linéaire (en analysant tout le déroulement d'une branche).
- Elle favorise l'émergence de la nouveauté
- Elle est synthétique : les mots clés suffisent à rappeler à la mémoire les idées associées

Pourquoi une carte mentale est elle efficace ?

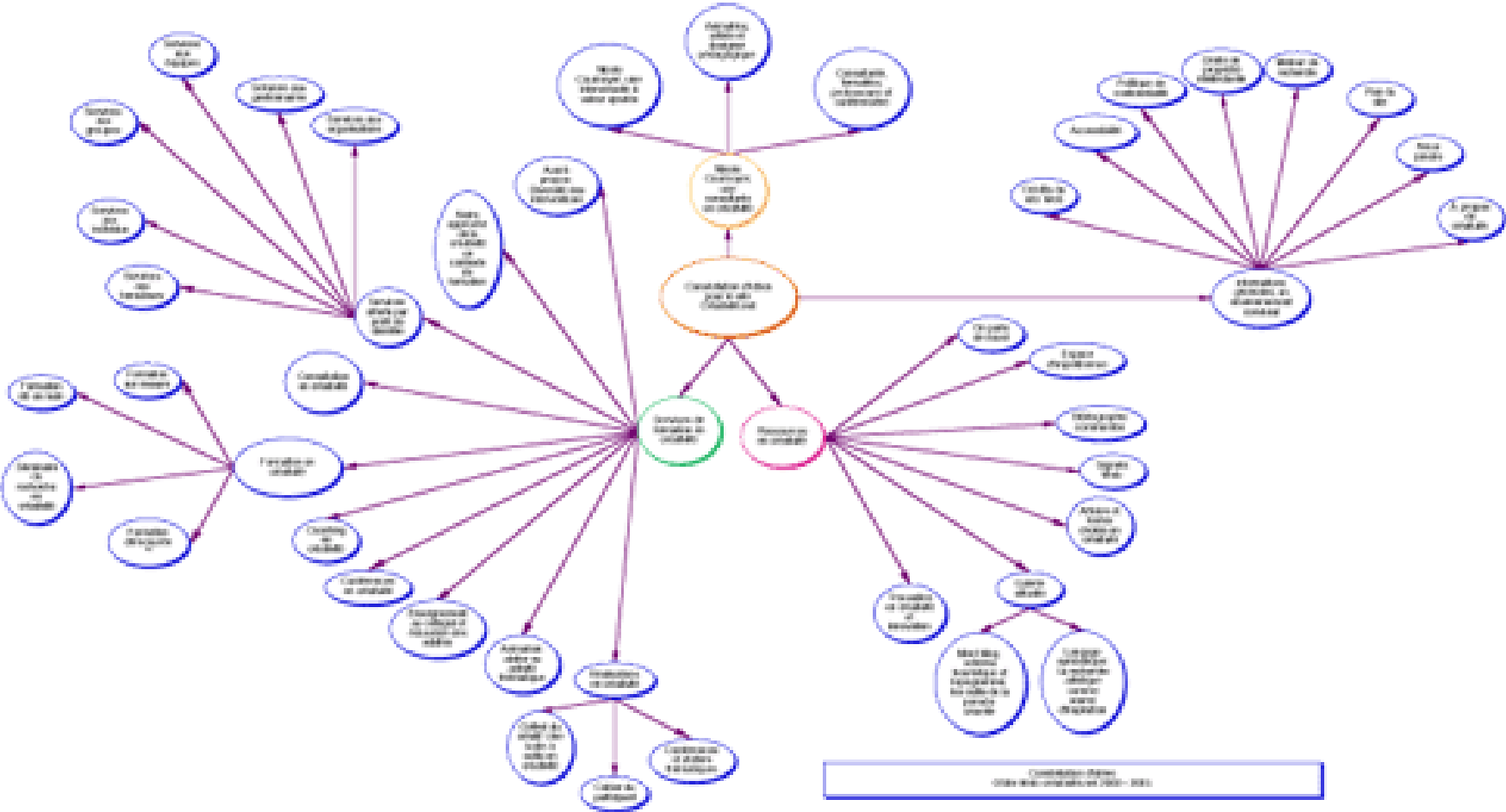
- Elle évite de rester bloqué quand on cherche des idées.
- Elle permet de s'apercevoir facilement si une partie de sa réflexion n'est pas assez développée par rapport aux autres. Vous pouvez repérer vos points faibles !
- Elle s'appuie sur l'utilisation du « cerveau gauche » mais aussi du "cerveau droit", supposé plus apte aux synthèses visuelles que le cerveau gauche - caractéristique négligée dans les pédagogies traditionnelles, du moins dans les matières dites principales.

ATTENTION !

**Une carte mentale est
personnelle vous ne pouvez
apprendre à partir de la carte
de quelqu'un d'autre.**

**Rappelons que c'est votre
vision, votre cerveau avec vos
souvenirs !**

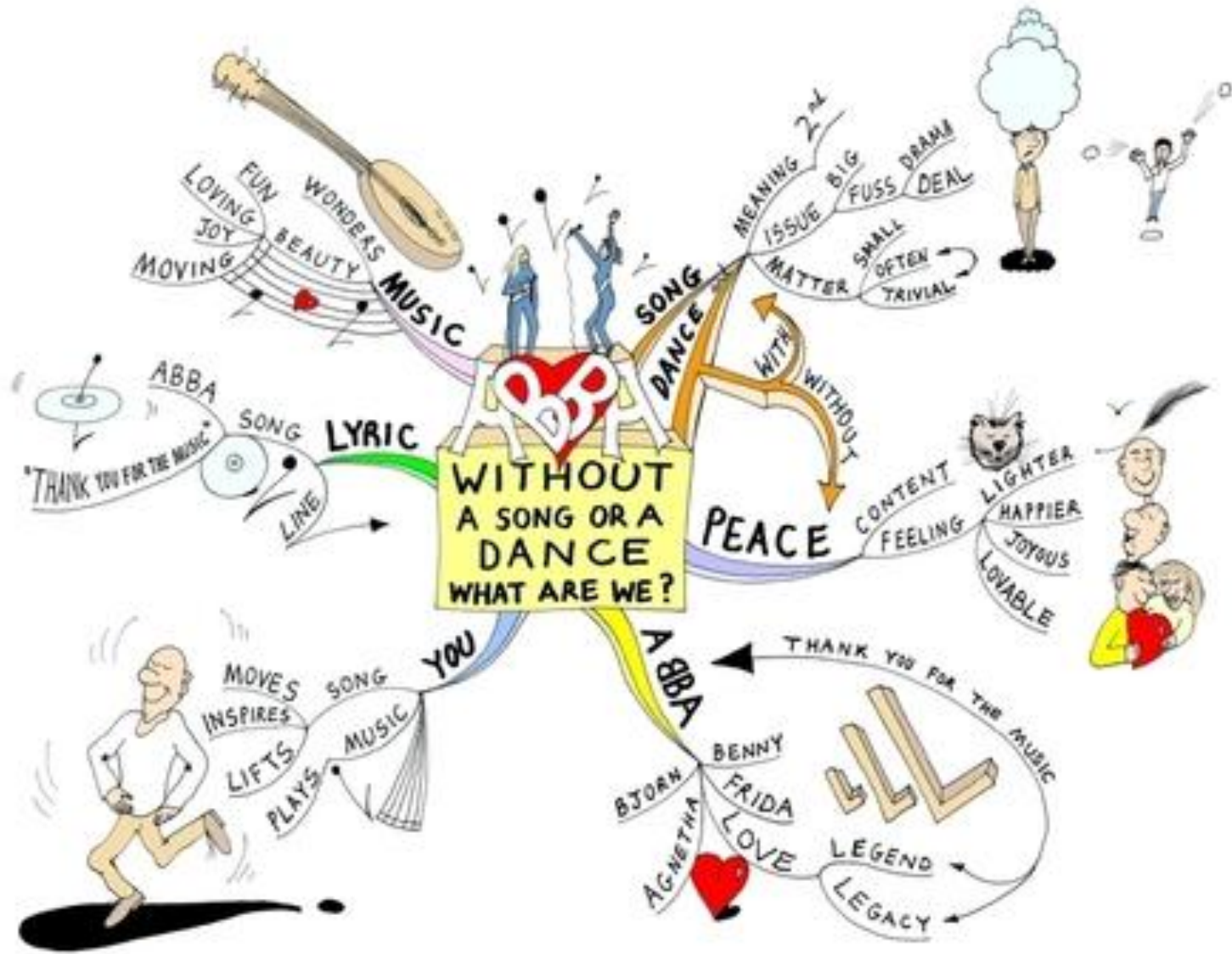
Les cartes mentales: toutes pareilles ?



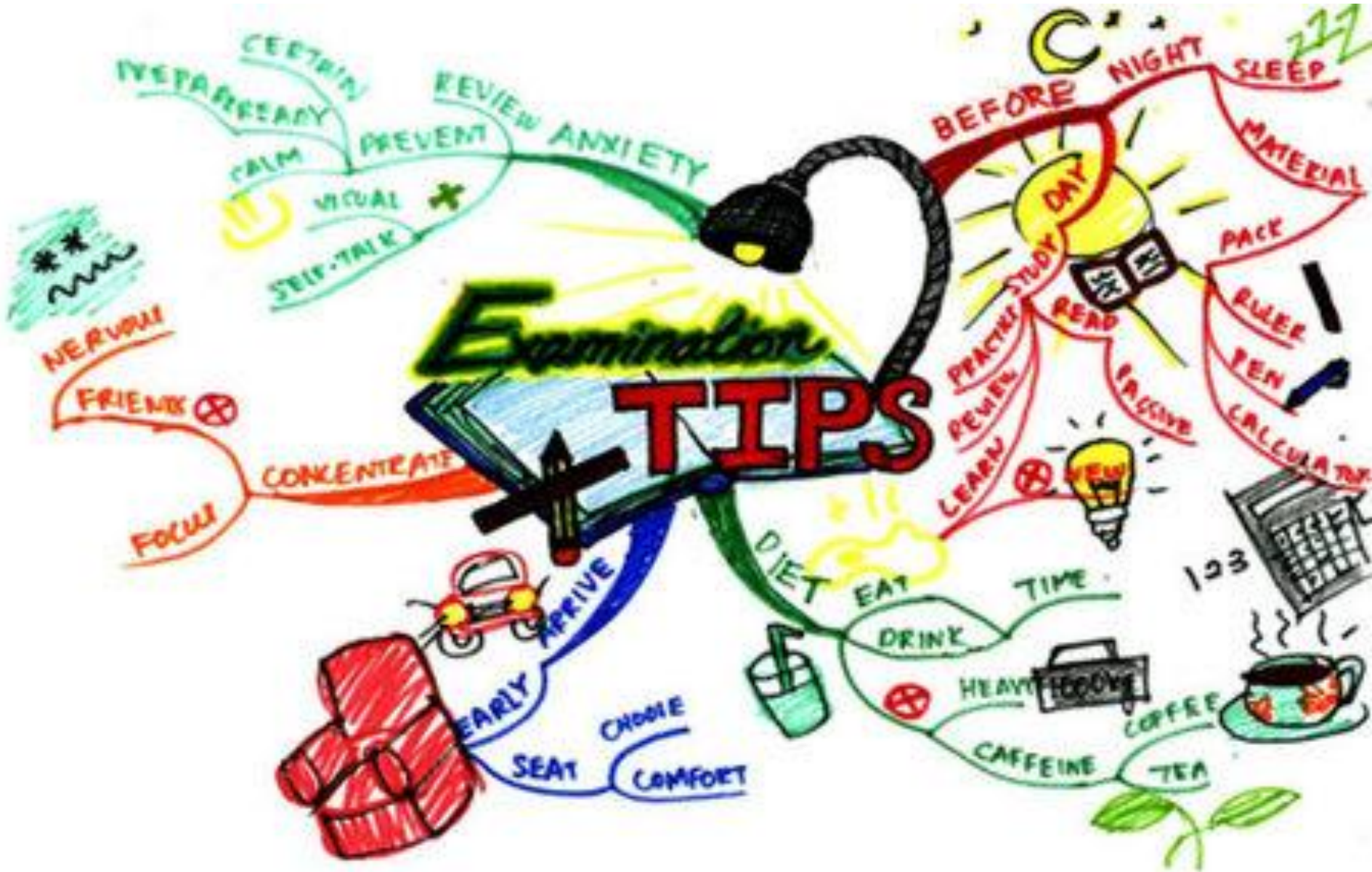
Les cartes mentales: toutes pareilles ?



Les cartes mentales: toutes pareilles ?



Les cartes mentales: toutes pareilles ?



A vos crayons,

**réalisez vos cartes dans
l'ensemble des disciplines...**